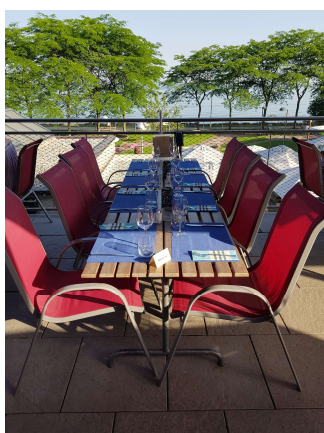


Les Rendez-vous des Femmes PME Suisse Romande

Apéritif d'été au Café des Amis à Neuchâtel

Mardi 1er juillet 2025 de 17h00 à 19h30
(Repas de 19h30-21h00)



Programme :

- Adresse :** Quai Robert-Comtesse 4, 2000 Neuchâtel
- 17h30 – 19h30 Un moment convivial autour d'un apéritif.
(Boissons supplémentaires non inclus)
- 19h30 – 21h00 Pour celles qui souhaitent prolonger le plaisir, le repas peut être pris sur place, l'inscription est obligatoire pour que nous puissions procéder aux réservations.

Vous trouverez ci-après le lien de la carte des mets
(Des modifications peuvent être apportés par le chef)

<https://cafedesamisneuchatel.ch/lacarte.html>

Boissons supplémentaires et repas à vos frais.

Visitez notre site internet : www.femmespme.ch et nos pages sur les réseaux sociaux :



Sponsor – partenaire principal

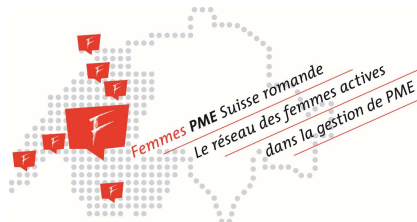


Sponsors – co-partenaires



Partenaires associatifs dans chaque canton





Les Rendez-vous des Femmes PME Suisse Romande

Détails organisation :

- Evénement ouvert aux entrepreneuses non-membres.
- Merci de vous inscrire pour des questions d'organisation
 - Inscription vivement souhaitée pour l'apéritif (Desk ou par e-mail)**Inscription obligatoire pour le repas par e-mail : melissa.monnier@femmespme.ch**
- Une participation de CHF 10.00 à verser sur le compte :
FEMMES PME NE, IBAN CH69 0076 6000 1032 8831 9
Association Femmes PME Suisse Romande,
C/O G. Vuilliamenet, Point du Jour 13, 2300 La Chaux-de-Fonds
- Pas de remboursement en cas d'annulation
- Votre inscription est un engagement à participer à cet événement.
Merci d'avertir par e-mail ou SMS en cas d'annulation.

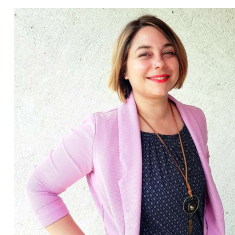


Organisation :

Toute la délégation neuchâteloise se réjouit de vous accueillir et de partager ce moment d'échange et de convivialité et nous vous adressons nos chaleureuses salutations.

Mélissa Monnier, déléguée de Neuchâtel, Tél 078/652.23.95

melissa.monnier@femmespme.ch



Visitez notre site internet : www.femmespme.ch et nos pages sur les réseaux sociaux :



Sponsor – partenaire principal



Sponsors – co-partenaires



Partenaires associatifs dans chaque canton

